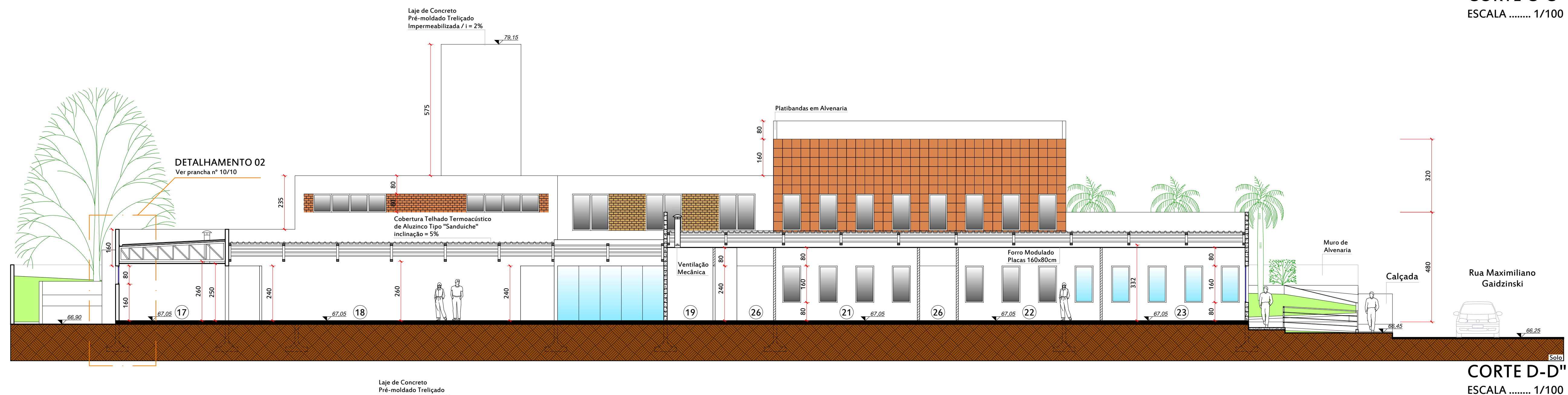
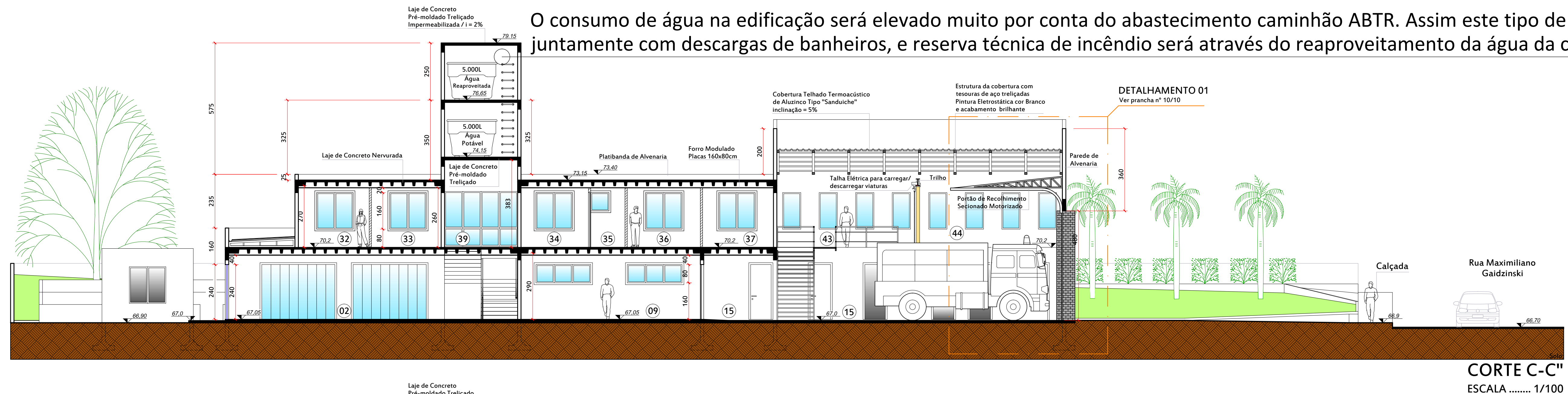


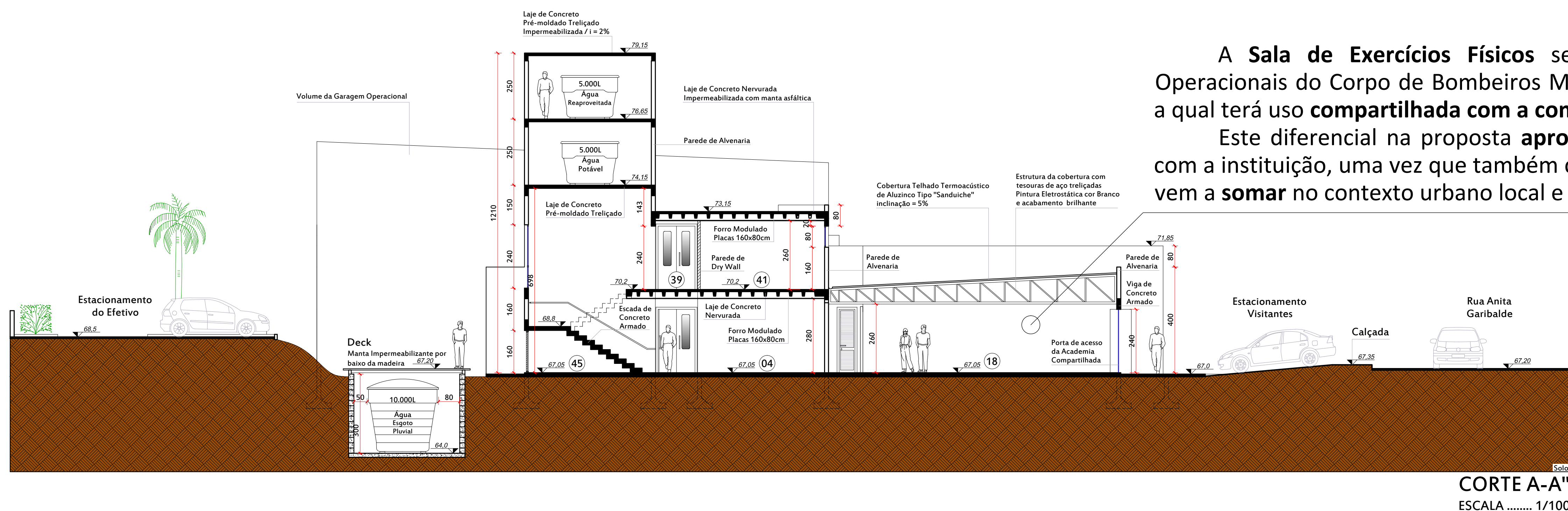
CORTES

O consumo de água na edificação será elevado muito por conta do abastecimento caminhão ABTR. Assim este tipo de consumo, juntamente com descargas de banheiros, e reserva técnica de incêndio será através do reaproveitamento da água da chuva.



A **Sala de Exercícios Físicos** sempre presente em Unidades Operacionais do Corpo de Bombeiros Militar, **tornou-se uma Academia** a qual terá uso **compartilhada com a comunidade**.

Este diferencial na proposta **aproxima a população** e a **interage** com a instituição, uma vez que também cria um **equipamento social** que vem a **somar** no contexto urbano local e na **qualidade de vida**.



TRABALHO E AUTORIA

Título: **SEDE PARA GRUPO BOMBEIRO MILITAR EM COCAL DO SUL-SC**

Unesc - Universidade do Extremo Sul Catarinense
Curso de Arquitetura e Urbanismo

Trabalho de Conclusão de Curso - II

Tema: **Segurança Pública**

Corpo de Bombeiros Militar/SC e a eficácia nos serviços de proteção a vida, patrimônio e meio ambiente municipais.

Palavras chave: Segurança Pública - Eficácia - Equipamento - Integração Social

Acadêmico:
Carlos Augusto Scussel
Orientador:
Nelson Ricardo Prohmann

Data:	Prancha:
Nov/2018	08 /11